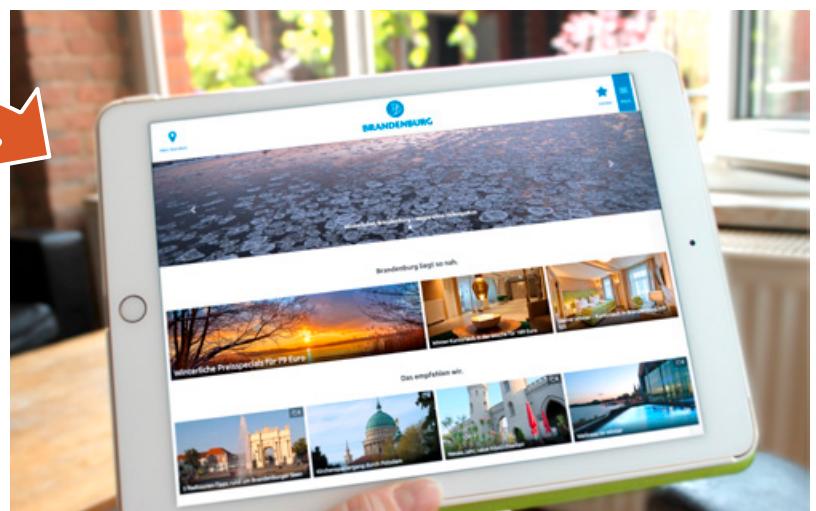
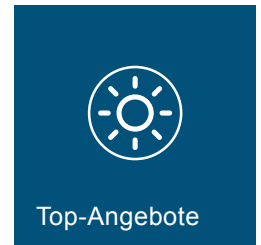
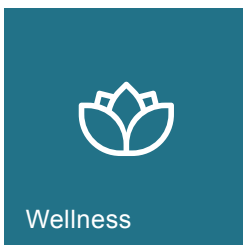
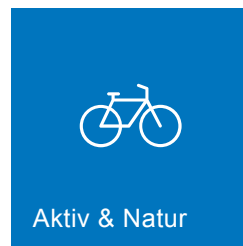
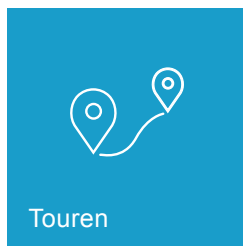
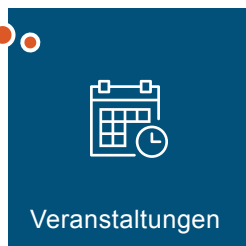
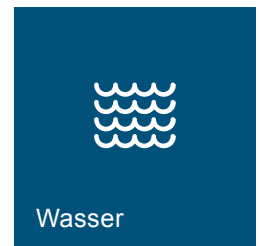
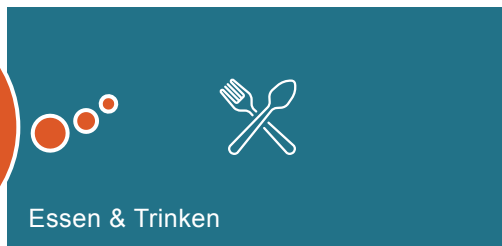
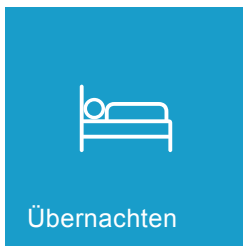


MeinBrandenburg-Software

Der kostenfreie Service für alle Touristiker in Brandenburg

DER GAST IST VOR ORT – UND DANN?





WOHER KOMMEN DIE TOURISTISCHEN INFORMATIONEN?

Das Contentnetzwerk Brandenburg

WAS STECKT DA DRIN?

- Rund **14.500 POI-Einträge** von Brandenburger Museen, Gastgebern, Restaurants, Touren u. v. m. aus der DAMAS Datenbank
- Hinzu kommen jährlich über **30.000 Veranstaltungen** im Land aus der Eventdatenbank

WER PFLEGT DIE DATEN?

- Ca. **500 Redakteure** aus den Reisegebieten, Städten, Gemeinden, Naturparkzentren, Netzwerken, der TMB u. a.

Contentnetzwerk Brandenburg

Das zentrale Datenbanksystem des
Brandenburgischen Tourismus

WAS SIND DIE VORTEILE?

- Alle touristischen Informationen **an einem „Ort“**
- **Eingabe und Pflege der Einträge** durch Redakteure in den Reise-regionen
- **Hohe Qualität** der eingegebenen Daten durch vorgegebene Standards
- **Hohe Reichweite** durch vielfältige Ausgabemöglichkeiten

WO WERDEN DIE DATEN AUSGESPIELT?

Die **einmalige Eingabe eines Datensatzes** (z. B. Hotel, Tour, Freizeitbetrieb etc.) erlaubt die Ausspielung auf unterschiedlichsten Kanälen:

- über 50 regionale und lokale Tourismus-Websites
- verschiedene Apps touristischer Partner (DB Regio App „DB Ausflug“, ADAC)
- „MeinBrandenburg“-Software

FÜR WEN IST DAS WAS?

Für alle touristischen Anbieter wie Touristinformationen, Hotels, Pensionen, Freizeitanbieter, Museen und viele mehr – und natürlich den Gast.



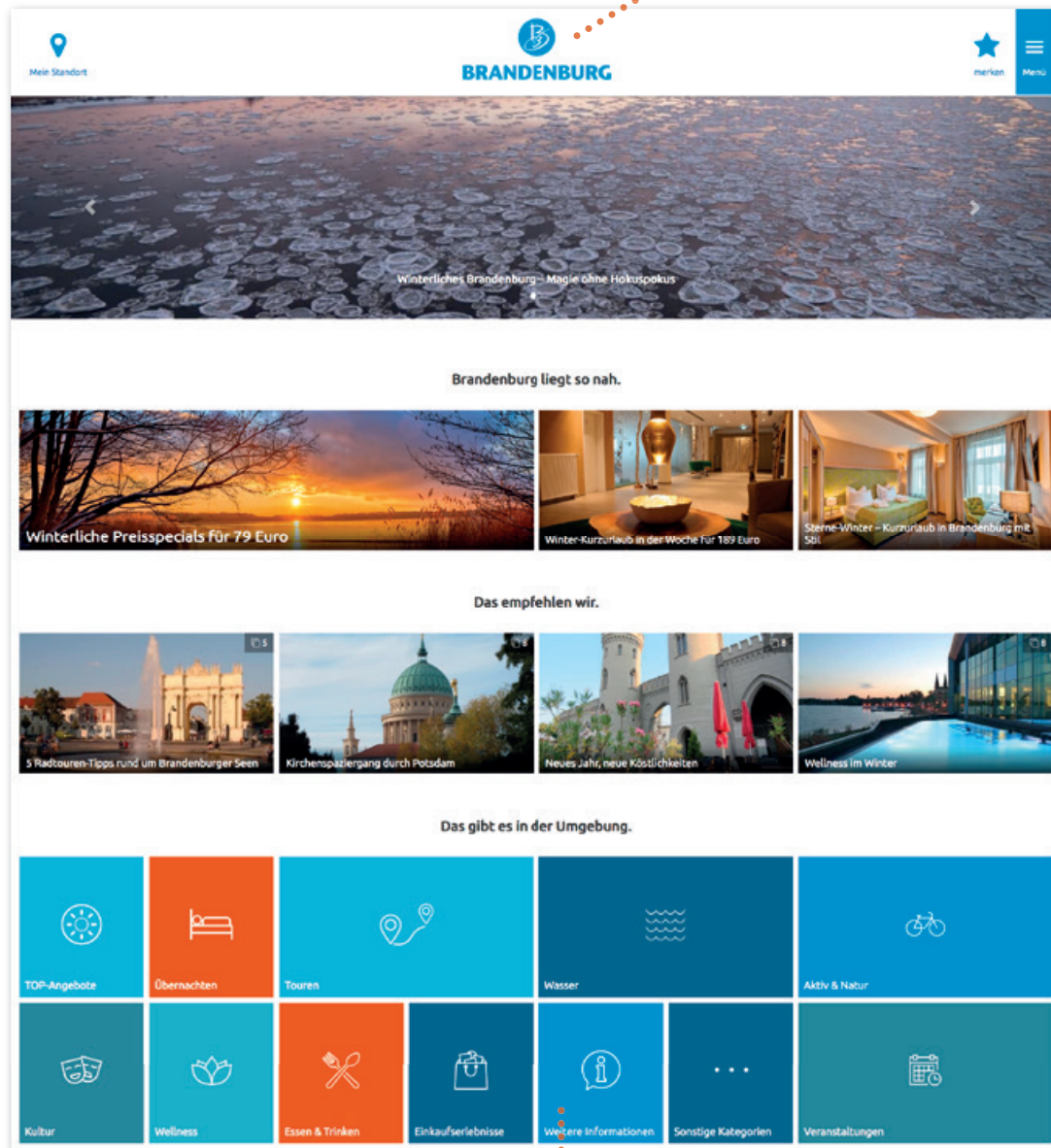
EINE SOFTWARE – VIELE GESICHTER

Passen Sie Inhalte individuell an

1.

REGIONALER BEZUG

Das Logo Ihrer Reiseregion



2.

INDIVIDUALISIERUNG

Als Lizenznehmer entscheiden Sie, welche Inhalte auf der Startseite angezeigt werden und können diese jederzeit selbst anpassen.

3.

INHALTE

Stellen Sie Ihren Gästen die Inhalte aus dem landesweiten Contentnetzwerk explizit für Ihre Region zur Verfügung.

WARUM „MEINBRANDENBURG“?

Eine Software – viele Vorteile

MEHR SERVICE

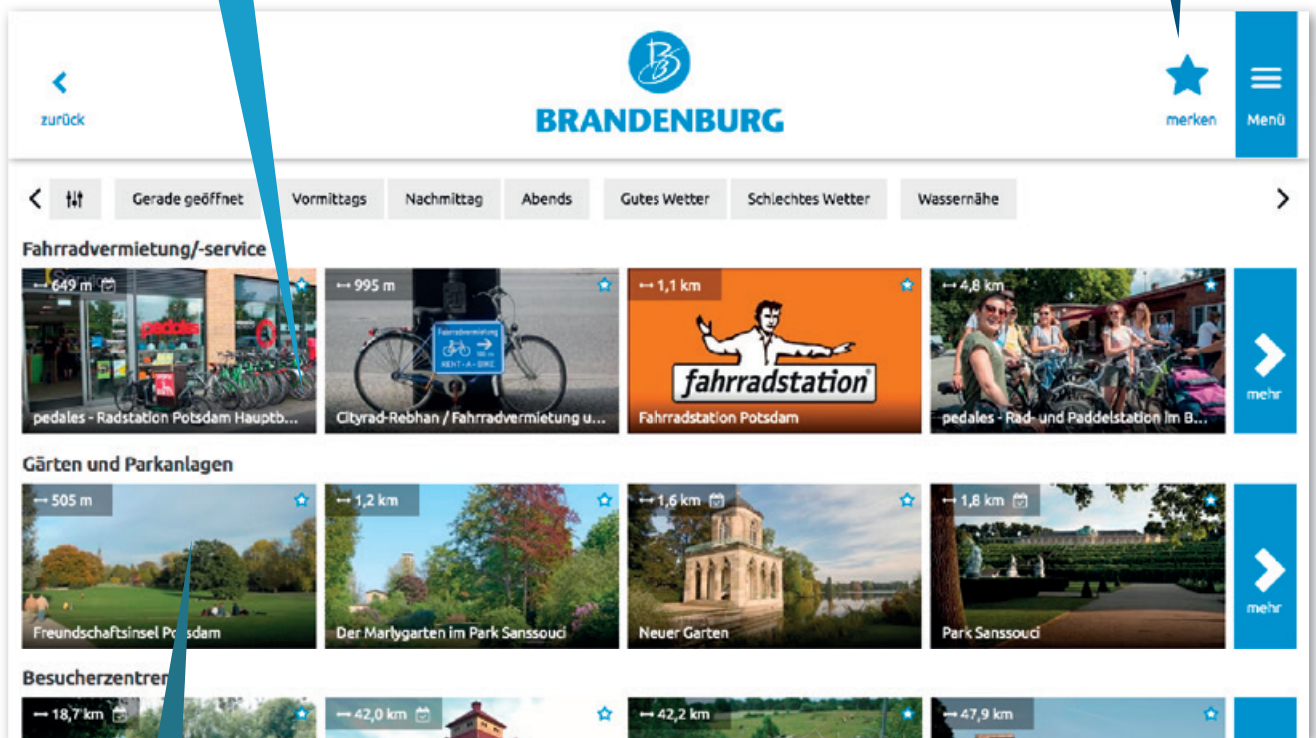
Mithilfe der Software können Ihre Gäste schnell und übersichtlich aus den unzähligen Freizeitmöglichkeiten Brandenburgs das passende Angebot finden.

Individualisieren Sie die angezeigten Informationen über Filter wie Wetter, gerade geöffnet, Tageszeit etc.

MEHR QUALITÄT

Die Software entspricht modernen Gästeansprüchen und liefert tagesaktuelle und hochwertige Informationen.

Verabschieden Sie sich von Ihrem Flyer-Dschungel und bieten Sie Ihren Gästen Beratung aus einem Guss.



MEHR UMSATZ

Stärken Sie den Umsatz in Ihrer Region.

Die Software erkennt den Standort und liefert Informationen, Angebote und Aktionen für die jeweilige Umgebung.

MEHR ERREICHBARKEIT

Informationen anbieten, wo und wann sie gebraucht werden.

Unabhängig von Ihren Öffnungszeiten ist die Software jederzeit über Smartphone, Tablet, Info-Stele etc. nutzbar.

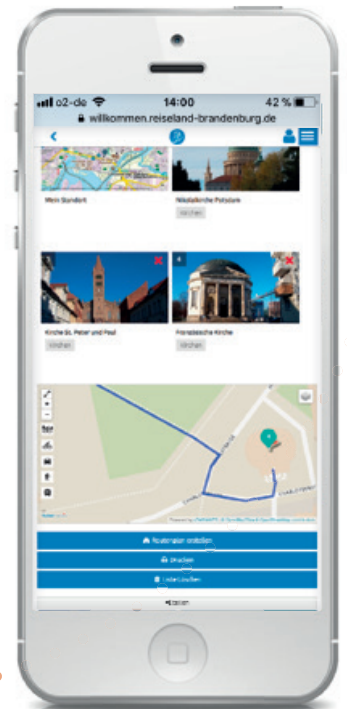
REISEPLÄNE FÜR DIE HOSENTASCHE

Erstellung individueller Merklisten

The screenshot shows the 'BRANDENBURG' app interface. At the top, there is a navigation bar with a back arrow labeled 'zurück', the 'BRANDENBURG' logo, and a user profile icon labeled 'Profil' and a menu icon labeled 'Menu'. The main content area is titled 'Kirchenspaziergang durch Potsdam' with a sub-header 'Zu Fuß oder Fahrrad zu den schönsten Kirchen in Potsdam.' and a status 'Öffentlich'. Below this, there are four church images with red 'X' marks in the top right corner, indicating they are part of a list. The first image is a map labeled 'Mein Standort'. The second is 'Nikolaikirche Potsdam' (Kirchen). The third is 'Kirche St. Peter und Paul' (Kirchen). The fourth is 'Französische Kirche' (Kirchen). To the right of these images is a map showing a blue route connecting the churches. Below the map are three buttons: 'Routenplan erstellen', 'Drucken', and 'Liste Löschen', followed by a 'teilen' button. At the bottom right of the app interface is a QR code and the URL 'https://bb.reisen/H3dY'. At the very bottom of the app interface, there is a footer with 'Impressum | Datenschutzerklärung' and '© 2018 eT4B PACES | Ein Produkt der hubermedia GmbH'.

REISEPLÄNE FÜR DIE HOSENTASCHE

Individuelle Merklisten
einfach via QR-Code
auf das eigene Handy
übertragen oder aus-
drucken.



MeinBrandenburg-Software

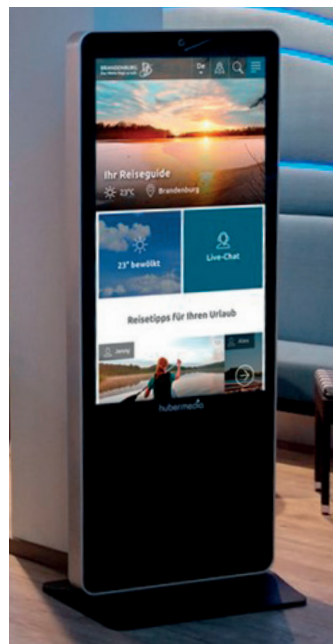
Einsatzmöglichkeiten

MeinBrandenburg MOBIL – Lösung als WLAN-Landingpage



Der Gast bringt sein eigenes Gerät mit

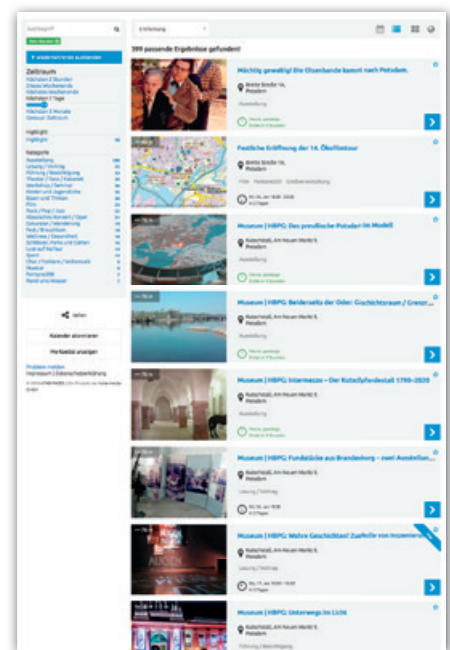
MeinBrandenburg DISPLAY Lösung mit Hardware



Ausspielen der Software über Hardware-Geräte

MiniBrandenburg

Lösung für Webseiten



Einbindung der Software in Ihre Website

VORTEILE

- Tagesaktuelle Infos vor Ort
- Eigene Angebote besonders bewerben
- Relevante Informationen durch Filtermöglichkeiten
- Individueller Reiseplan
- Keine Kosten für Hardware

VORTEILE

- Tagesaktuelle Infos vor Ort
- Häufig gestellte Fragen bei Stoß- und Schließzeiten sichtbar
- Eigene Angebote besonders bewerben
- Relevante Informationen durch Filtermöglichkeiten
- Individueller Reiseplan

VORTEILE

- Information über aktuelle Angebote vor Ort
- Keine manuelle Pflege
- Relevante Informationen durch Filtermöglichkeiten
- Individueller Reiseplan

Für alle touristischen Anbieter, die auf ihrer Webseite aktuelle Veranstaltungen und POIs der Umgebung darstellen möchten

MeinBrandenburg MOBIL

Lösung für WLAN-Landingpages

FÜR WEN?

Für touristische Anbieter, die (freies) WLAN anbieten und ihre Gäste auf der WLAN-Landingpage bereits mit touristischen Informationen und Angeboten ihrer Region rund um den Hotspot-Standort versorgen möchten.

WAS IST MÖGLICH?

Wenn Sie Ihren Gästen WLAN anbieten, können Sie die übliche „Willkommens-Seite“ als relevanten Gästekontaktpunkt nutzen. Über die WLAN-Landingpage können aktuelle regionale Angebote aus den zentralen Datenbanken (DAMAS und Eventdatenbank) wie Veranstaltungen, Ausflugstipps, Wander- oder Radwege, Museen, Gastgeber und Restaurants in der Nähe, aber auch Wetterinformationen sowie eigene Inhalte (digitale Gästemappe, Empfehlungen etc.) direkt über den Hotspot bereitgestellt und einfach von den Gästen genutzt werden.



WELCHE TECHNISCHEN VORAUSSETZUNGEN SIND NOTWENDIG?

Sie brauchen eine Lizenz oder Unterlizenz der Software „MeinBrandenburg“.

WAS IST DER VORTEIL?

- Mit der WLAN-Landingpage können Sie den Gast vor Ort direkt mit tagesaktuellen Informationen versorgen.
- Welche Veranstaltung sollte besonders beworben werden? Welches ist das Angebot des Tages? Als Lizenznehmer können Sie die Landingpage individualisieren (Logo, Farben, eigener Content, Einbettung der aktuellen Daten aus DAMAS und der Eventdatenbank).
- Mit verschiedenen Filtermöglichkeiten können Angebote z. B. nach Interessen, gutem/schlechtem Wetter etc. ausgespielt werden.
- Über sog. Merklisten ist es möglich, verschiedene Angebote und Ausflugstipps abzuspeichern, um sich einen individuellen Reiseplan zu erstellen.



MeinBrandenburg DISPLAY

Lösung mit Hardware



FÜR WEN?

Für touristische Anbieter, die ihre Gäste an eigenen Endgeräten mit touristischen Informationen und Angeboten ihrer Region versorgen möchten. Dazu können Tourist-Informationen, Hotels, Museen, Thermen, Rathäuser, Kulturhäuser etc. zählen. Im Grunde kann sich jeder Ticketschalter, sei es in einem Museum oder an Häfen, auch als Informationspunkt für Gäste verstehen.

WAS IST MÖGLICH?

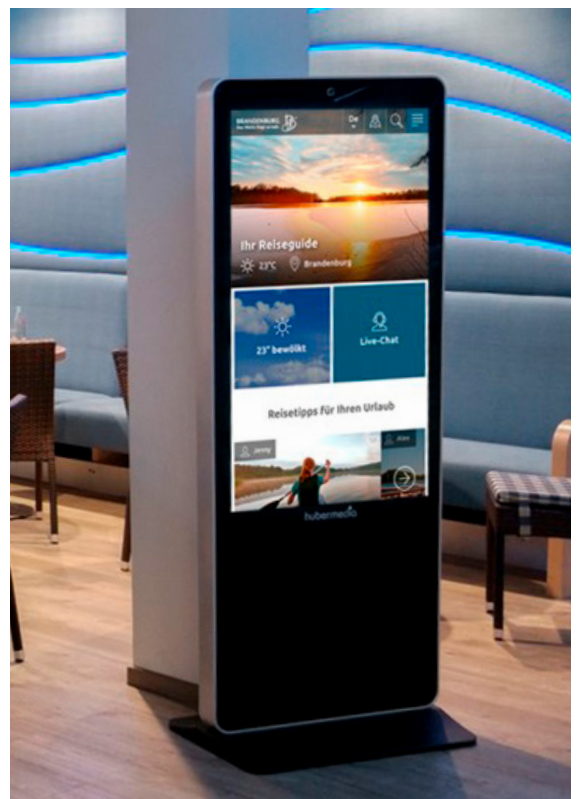
Aktuelle regionale Angebote aus den zentralen Datenbanken (DAMAS und Eventdatenbank) wie Veranstaltungen, Ausflugstipps, Wander- oder Radwege, Wetterinformationen sowie eigene Inhalte (digitale Gästemappe, Empfehlungen, eigene Aktionen etc.) können über Endgeräte bereitgestellt werden und einfach von den Gästen genutzt werden. Es ist zudem möglich, die von den Gästen ausgewählten Informationen auf ihre eigenen Mobiltelefone zu übertragen.

WELCHE TECHNISCHEN VORAUSSETZUNGEN SIND NOTWENDIG?

Sie benötigen einen Internetanschluss, eine Lizenz bzw. Unterlizenz für die Software und die Hardware, die kompatibel mit der Software ist. Dabei ist es egal, ob es sich um eine Stele, einen Touchscreen, einen digitalen Außenmonitor oder andere Endgeräte handelt. Welche Anforderungen an die Hardware gelten, können Sie gern bei uns erfragen.

WAS IST DER VORTEIL?

- Entlasten Sie Ihre Mitarbeiter durch eine tagesaktuelle Informationsquelle, die häufige Fragen Ihrer Gäste beantwortet – auch während der Mittagspause und außerhalb der Öffnungszeiten.
- Mit verschiedenen Filtermöglichkeiten können Angebote z. B. nach Interessen, gutem/schlechtem Wetter ausgespielt werden.
- Über sog. Merklisten ist es möglich, verschiedene Angebote und Ausflugstipps abzuspeichern – diese Listen können sich die Gäste ausdrucken lassen oder auf ihr eigenes Smartphone schicken und haben so ihren individuellen Reiseplan stets bei sich.
- Die Merklisten können die Gäste gerne auch gemeinsam mit den Mitarbeitern der Tourist-Informationen oder der Hotelrezeption erstellen.



MiniBrandenburg

Lösung für Webseiten

FÜR WEN?

Für alle touristischen Anbieter, die auf ihrer eigenen Webseite aktuelle Veranstaltungen und Freizeitaktivitäten der Umgebung darstellen möchten.

WAS IST MÖGLICH?

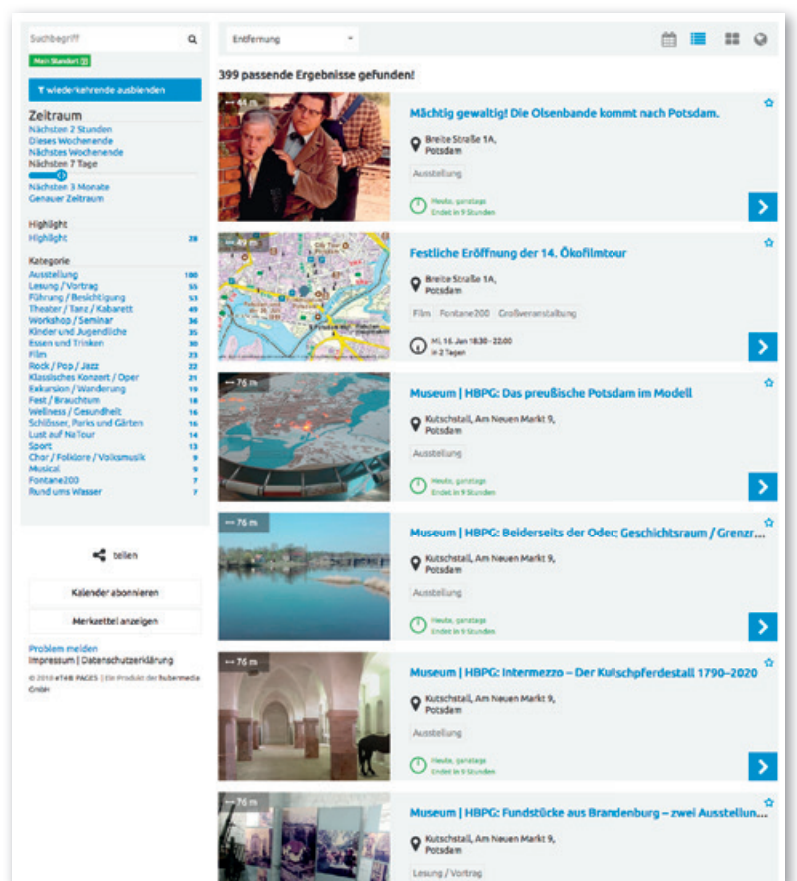
Auf vielen Webseiten von Gastgebern gibt es den Punkt „Umgebung und Freizeit“. Aber wie soll dieser gefüllt, gepflegt und aktuell gehalten werden? Und von wem? Mit dem von uns zur Verfügung gestellten Widget* können aktuelle Veranstaltungen, Touren in der Umgebung, Restaurants, Museen und vieles mehr aus den beiden zentralen Datenbanken (DAMAS und Eventdatenbank) auf jeder Webseite einfach eingebunden werden.

WELCHE TECHNISCHE VORAUSSETZUNGEN SIND NOTWENDIG?

Wenige. Sie oder Ihre Agentur muss einen Zugang zum Quellcode der Webseite haben, um das Widget einzubauen.

WAS IST DER VORTEIL?

- Ihre Gäste wissen sofort, welche Angebote es in der Umgebung gibt, wie weit diese von ihnen entfernt sind und ob sie geöffnet haben.
- Sie haben keinen Aufwand mit der manuellen Pflege dieser tagesaktuellen Angebote.
- Mit verschiedenen Filtermöglichkeiten können Angebote z. B. nach Interessen, gutem/schlechtem Wetter ausgespielt werden.
- Über sog. Merklisten ist es möglich, verschiedene Angebote und Ausflugstipps abzuspeichern, um sich seinen individuellen Reiseplan zu erstellen.



*Ein Widget ist ein Baustein, der auf jeder beliebigen Webseite eingefügt werden kann. Dieser Baustein kann z. B. Veranstaltungen, Restaurants oder Touren in der Umgebung ausspielen.

WAS WIRD GEBRAUCHT?



WLAN UND/ODER MOBILES INTERNET

Zur Nutzung der Software wird für die Hardware WLAN benötigt.
Für Smartphones und Tablets kann das mobile Internet genutzt werden.



SOFTWARE

Die Software kann kostenfrei mit einer Lizenz oder als „Mitnutzer“ genutzt werden.

Den Unterschied zwischen den beiden Lizenzmodellen erfahren Sie auf der nachfolgenden Seite.



DAMAS UND EVENTDATENBANK

Die Tourismus-Marketing Brandenburg GmbH betreibt eine Schnittstellen-Datenbank (DAMAS) für die Integration von touristischen Inhalten gemeinsam mit den touristischen Partnern.

Diese Datenbank ist das landesweit größte touristische Informationssystem mit z. Z. rund 13.500 georeferenzierten POI-Daten (= points of interest = z. B. Unterkünfte, Restaurants, Freizeitbetriebe, Touren). Die Event-Datenbank enthält ca. 25.500 Veranstaltungen.

Die POI- und Event-Datensätze werden u. a. auf www.reiseland-brandenburg.de und auf einer Vielzahl von regionalen und lokalen Tourismus-Webseiten sowie über die DB Regio App ausgegeben.

Für die Eingabe und Aktualisierung der Datensätze können Partner ein kostenfreies Login erhalten. Diese Logins werden nach Absprache mit dem entsprechenden Reisegebiet erstellt.

Partner können die Datensätze, die als XML-File zur Verfügung gestellt werden, für ihre eigene Webseite nutzen. Für individuelle Weiterentwicklungen der Datenbank sowie weiterführende Schulungen können Angebote angefragt werden. Der Vorteil dieses Systems liegt auf der Hand: Eine einmalige Datenpflege erlaubt die Aktualisierung auf dutzenden Webseiten.



HARDWARE? NICHT UNBEDINGT NOTWENDIG

Alle Vorteile der Software sind über Smartphones und Tablets möglich. Sie müssen dafür keine weitere Hardware anschaffen, da Gäste die mobilen Geräte selbst mitbringen. Für alle, die gern Info-Stelen oder Terminals aufstellen und nutzen möchten, haben wir die technischen Anforderungen in einer separaten Liste zusammengestellt.

„MeinBrandenburg“-Software

LIZENZNEHMER oder MITNUTZER

LIZENZNEHMER ODER MITNUTZER: HIER LIEGEN DIE UNTERSCHIEDE

Als Lizenznehmer können Sie Individualisierungen innerhalb der Software vornehmen und z. B. eigenen Inhalte ausspielen. Wer die Software nutzen möchte, ohne Zeit in die Einpflege und Individualisierung zu stecken, kann eine bestehende Version der Software einfach „mitnutzen“. Beide Modelle sind für Sie kostenfrei.

	LIZENZNEHMER	MITNUTZER
INDIVIDUALISIERBAR		
• Logo	x (Reiseregion)	
• Eigene Auswahl und Priorisierung der Rubriken (Veranstaltungen, Übernachten, Kultur, Touren, Wasser, Aktiv & Natur, Wellness & Gesundheit, Essen & Trinken, Einkaufserlebnisse, Top-Angebote, Weiter Informationen, Sonstige Kategorien)	x	
• Pflege und Verwaltung von eigenem Content, wie z. B. 1. Top-Angebote vor Ort 2. Digitale Gästemappe 3. Hotelinfos A-Z 4. Videos 5. Link zu eigenen Service-Angeboten wie Tischreservierung etc.	x	
• Erstellung und Verwaltung von öffentlichen Merklisten	x	
AUSSPIELUNG DER DATEN AUS DAMAS UND DER EVENTDATENBANK		
• Georeferenziert	x	x
• Informationen, ständig aktualisiert	x	x
• Drucken, Routing	x	x
PAKETE		
• MOBIL: WLAN-Landingpages	x	x (ohne Individualisierung)
• DISPLAY: Lösung mit Hardware	x	x (ohne Individualisierung)
• MiniBrandenburg: Lösung für Webseiten	x	x

„MeinBrandenburg“-Software

Kontakt und weitere Informationen

Woher bekomme ich die Software?

Interessenten melden sich bitte bei ihrer zuständigen Reiseregion oder bei ihrem Ansprechpartner vom Cluster Tourismus.

Fragen beantworten gerne:



Brandenburg Nord:

BENEDICT KELLY

Clustermanagement Tourismus
TMB Tourismus-Marketing Brandenburg GmbH
Am Neuen Markt 1 - Kabinetthaus -
14467 Potsdam
Tel. +49 (0) 331-298 73 575
benedict.kelly@reiseland-brandenburg.de



Brandenburg Süd:

JULIA EGLOFF

Clustermanagement Tourismus
TMB Tourismus-Marketing Brandenburg GmbH
Am Neuen Markt 1 - Kabinetthaus -
14467 Potsdam
Tel. +49 (0) 331-298 73 579
julia.egloff@reiseland-brandenburg.de

Weitere Informationen:



[www.tourismusnetzwerk-brandenburg.de/
meinbrandenburg](http://www.tourismusnetzwerk-brandenburg.de/meinbrandenburg)



#meinbb
ClusterTourismus

© TMB Tourismus-Marketing Brandenburg GmbH.